

Nova Vita Leistungsübersicht

Nova Vita Residenz Am Folkwang Museum



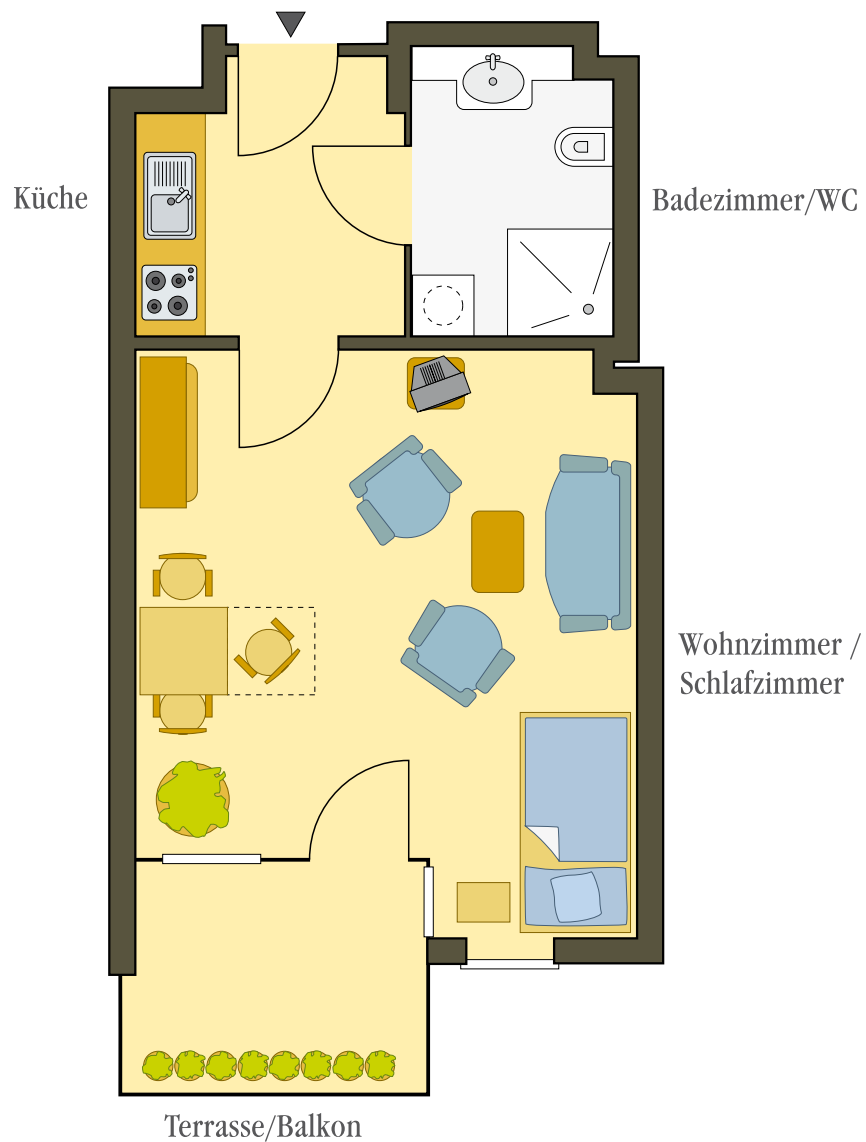
Stand 01/01/2018

Drei Wohnungsbeispiele:

A)

Grundriss und Möblierungsbeispiel einer
1 Zimmer-Wohnung mit Küche, Bad, Balkon, Wohnfläche z.B. 37,5 m²

monatlich ab € 1.870,00



B)

Grundriss und Möblierungsbeispiel einer
2 Zimmer-Wohnung mit Küche, Bad, Balkon, Wohnfläche z.B. 58,5 m²

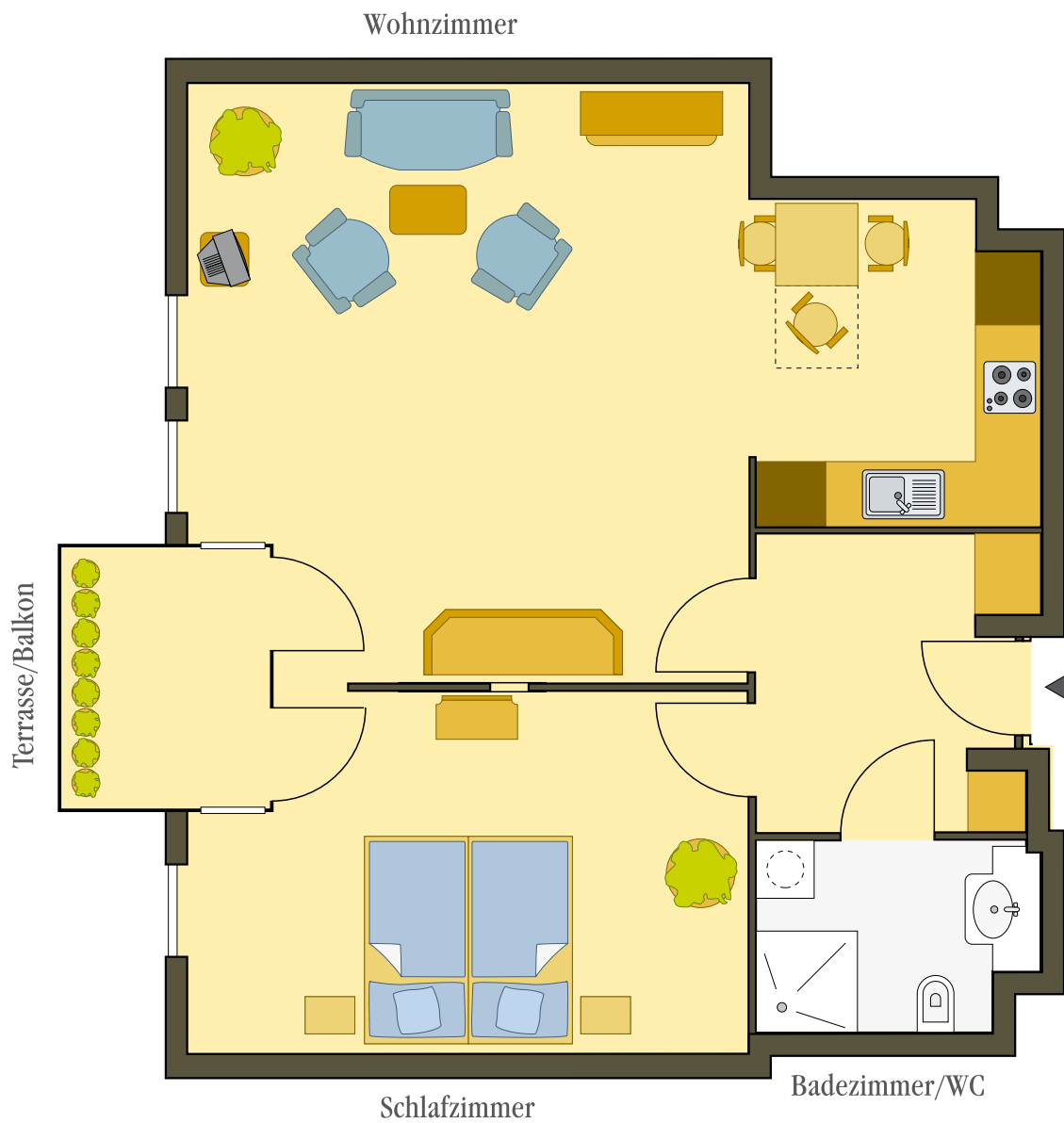
monatlich ab € 2.720,00



C)

Grundriss und Möblierungsbeispiel einer
2 Zimmer-Wohnung mit Küche, Bad, Balkon, Wohnfläche z.B. 74,0 m²

monatlich ab € 3.246,00



Preisliste

Zimmer	Balkon / Terrasse / Wintergarten	Wohnfläche	Wohnentgelt
1	Balkon, Terrasse oder Wintergarten	ca. 37,5 m ²	ab € 1.870,00
1	Balkon oder Terrasse	ca. 40,0 - 46,0 m ²	ab € 2.054,00
2	Balkon oder Terrasse	ca. 53,0 m ²	ab € 2.576,00
2	Balkon oder Wintergarten	ca. 58,5 m ²	ab € 2.720,00
2	Balkon	ca. 62,5 m ²	ab € 2.831,00
2	Balkon	ca. 74,0 m ²	ab € 3.246,00
2	Balkon	ca. 77,5 m ²	ab € 3.276,00
2	Balkon oder Terrasse	ca. 84,0 m ²	ab € 3.900,00

Basisleistungen (im Residenzentgelt enthalten):

- Wir sind Tag und Nacht für Sie da.
- Mietnebenkosten, einschließlich Heizung, Strom, Kalt- und Warmwasser, Müllentsorgung und hauseigener Kabelanschluss. Die Rundfunkgebühr (früher GEZ) ist nicht enthalten.
- Abstellraum 1,50 x 3,30 m im Keller
- Wöchentliche Reinigung des Appartements, vierteljährliche Reinigung der Fenster
- 3-Gang Mittagmenü und Salatbuffet, Auswahl aus 3 Menüs am Tisch, Mineralwasser, Diätkost auf Wunsch
- Wir bieten höchsten Sicherheitsstandard z.B. durch Videoüberwachung im Haus, Ausstattung der Wohnung mit einem Rauchmelder sowie einer Gegensprechanlage, tägliche Vitalmeldung
- Notruf, hausinterne Telefonate
- Internetnutzung (bei einmaliger Zahlung von € 35,00)
- Hausinterner Informations-Kanal mit aktuellen Infos zum Geschehen im Haus
- Nutzung aller Gemeinschaftseinrichtungen wie Clubraum, Weinstube, Gymnastikraum, Sauna, Schwimmbad, Garten und Bibliothek mit Tageszeitungen und Zeitschriften
- Hilfe beim Einzug (besondere Unterstützung in den ersten Wochen)
- Kulturveranstaltungen, Gruppenangebote und Kurse, sofern nicht ein Kostendeckungsbeitrag erhoben wird
- Auf Wunsch Unterstützung bei Schriftverkehr mit Behörden, Versicherungen und Banken
- Organisation von Dienstleistungen wie Reinigung, Apotheke, Einkauf von Lebensmitteln und Getränken (jeweils Lieferung ins Haus)
- Organisation von privaten Feierlichkeiten
- Wir garantieren die Dienstbereitschaft des Pflegepersonals Tag und Nacht und die kostenlose Betreuung bei vorübergehender Erkrankung bis zu 21 Tagen im Kalenderjahr, soweit die Kosten nicht von der Kranken- oder Pflegekasse getragen werden.
- Pflegeleistungen nach SGB V und SGB XI werden durch den Ambulanten Pflegedienst direkt für Sie mit den Kranken- und Pflegekassen abgerechnet.

Zusatzleistungen (nicht im Residenzentgelt enthalten):

Unterbringung einer zweiten, nicht pflegebedürftigen Person in der selben Wohnung	monatlich	€	520,00
Telefongrundgebühren für amtsberechtigte Nebenstelle	monatlich	€	12,00
Telefon-Gesprächseinheiten	je	€	0,05
Frühstück Monatliches Pauschalangebot	ab von € 70,00 bis	€	2,88 180,00
Abendessen Monatliches Pauschalangebot	ab von € 90,00 bis	€	3,20 150,00
Servieren von Mahlzeiten in der Wohnung monatliches Pauschalangebot, 1-3x täglich	je von € 75,00 bis	€	3,50 170,00
Pflege nach SGB V und SGB XI	gem. Vereinbarung mit den Kranken- und Pflegekassen		
Tresor	einmalig	€	50,00
Zusätzlich gewünschte Betreuungsleistungen in der Wohnung (Abrechnungstakt: 15 Minuten)	pro 15 Min.	€	8,00
Private Reparaturen (durch Mitarbeiter der Haustechnik)	pro 15 Min.	€	10,00
Wäschepflege (waschen, trocknen, falten /inkl. Holen u. Bringen) Mangeln/bügeln von Wäsche (siehe Formular 01-014 Zusatzleistungen Residenz)	pro Waschgang ab	€	15,00 1,00
Zusätzliche hauswirtschaftliche Dienstleistungen	pro 15 Min.	€	8,00
Gästeappartements (sofern verfügbar): Übernachtung inkl. Frühstück	EZ / Tag DZ / Tag	€	72,00 92,00
Arrangement für das Probewohnen in einem exklusiven Appartement (sofern verfügbar) 4 Übernachtungen, inkl. Vollpension Genießen Sie unsere Kulturveranstaltungen	1 Person 2 Personen im DZ	€	288,00 380,00
Tiefgaragenstellplatz nach Verfügbarkeit	monatlich	€	87,00

gilt für alle Verträge



Nova Vita Residenz Essen GmbH • Goethestraße 19 • 45128 Essen
Tel.: 0201 7292 0 • Fax: 0201 7292 700 • E-Mail: essen@novavita.com

Mitglied der Care Management Gruppe, Schweiz 

www.novavita.com