

Nova Vita Leistungsübersicht

Nova Vita Residenz Im Leoninum Bonn



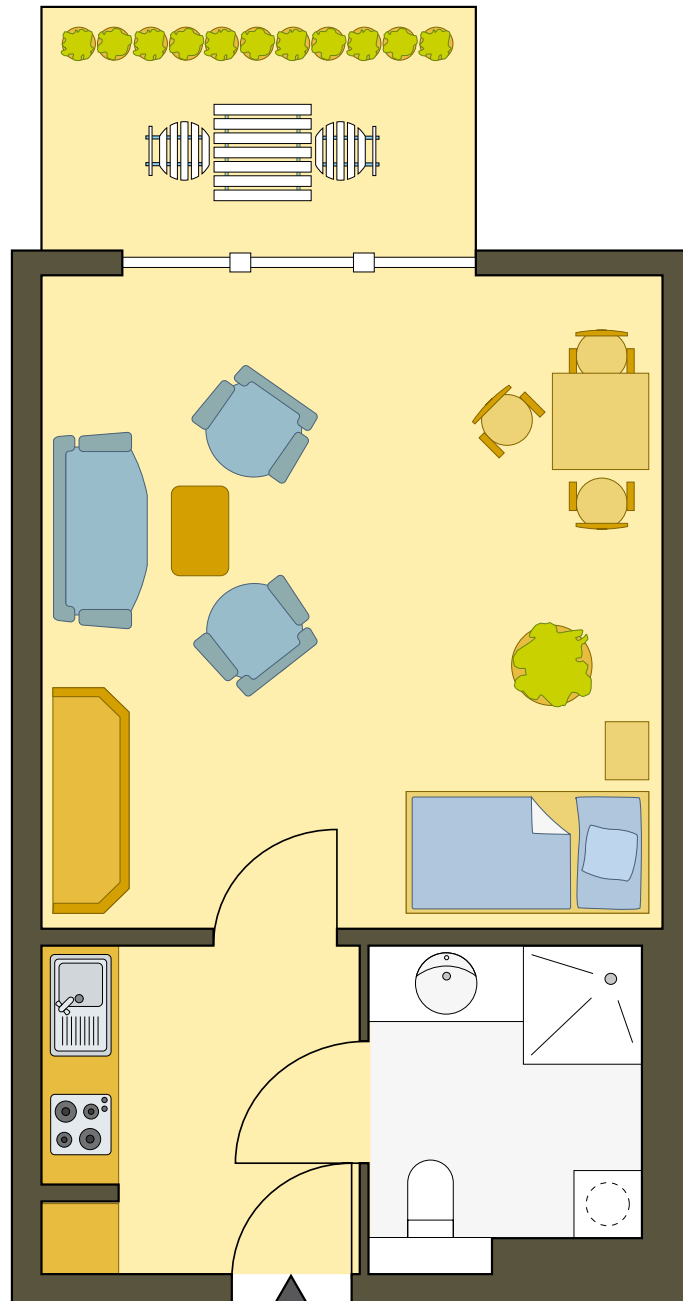
Stand 04/2017

Vier Wohnungsbeispiele:

A)

Grundriss und Möblierungsbeispiel einer
1 Zimmer-Wohnung mit Küche, Bad, Wohnfläche ca. 42 m²

monatlich ab ca. € 2.428,00



B)

Grundriss und Möblierungsbeispiel einer
2 Zimmer-Wohnung mit Küche, Bad, Wohnfläche ca. 55 m²

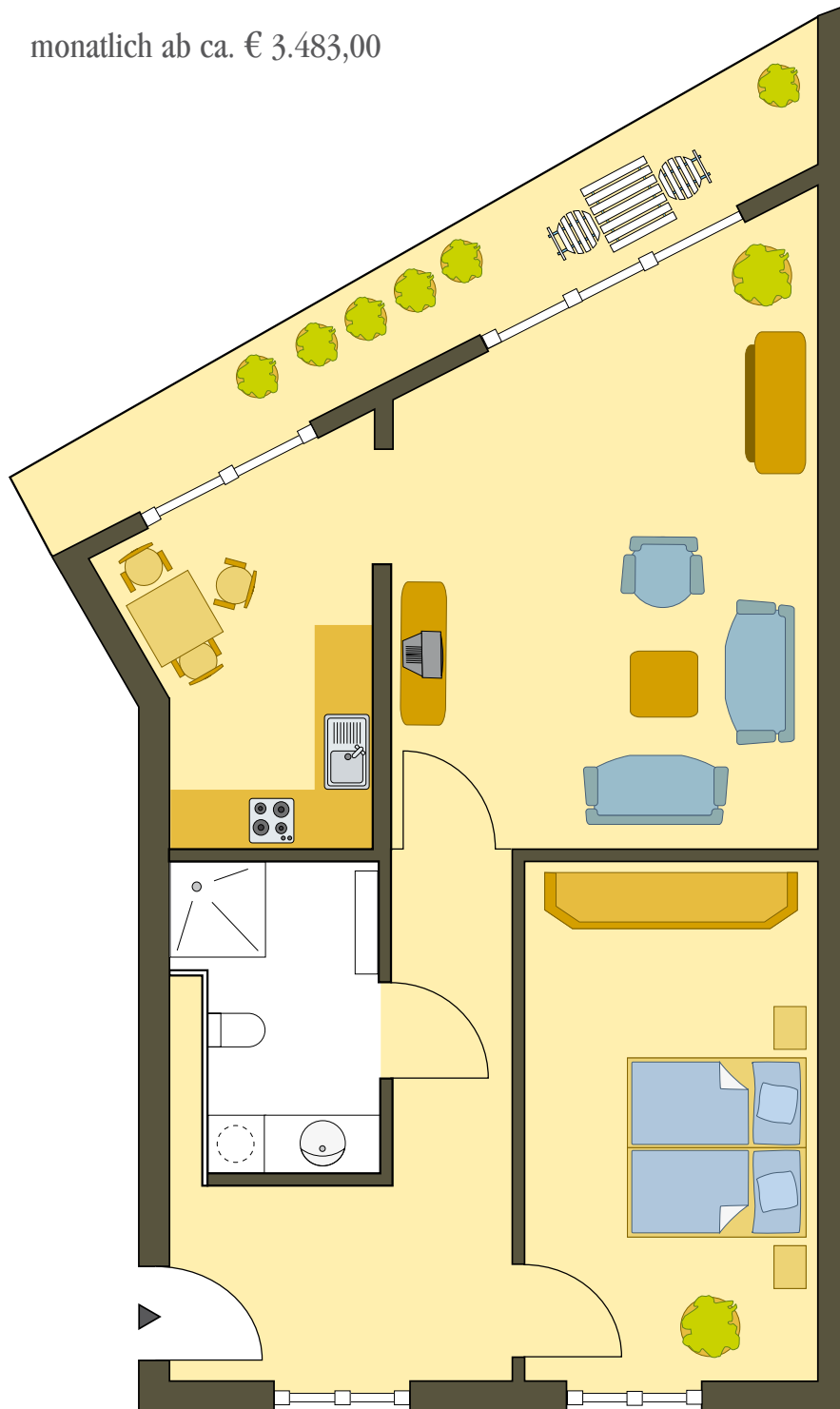
monatlich ab ca. € 2.892,00



C)

Grundriss und Möblierungsbeispiel einer
2 Zimmer-Wohnung mit Küche, Bad, Wohnfläche ca. 75 m²

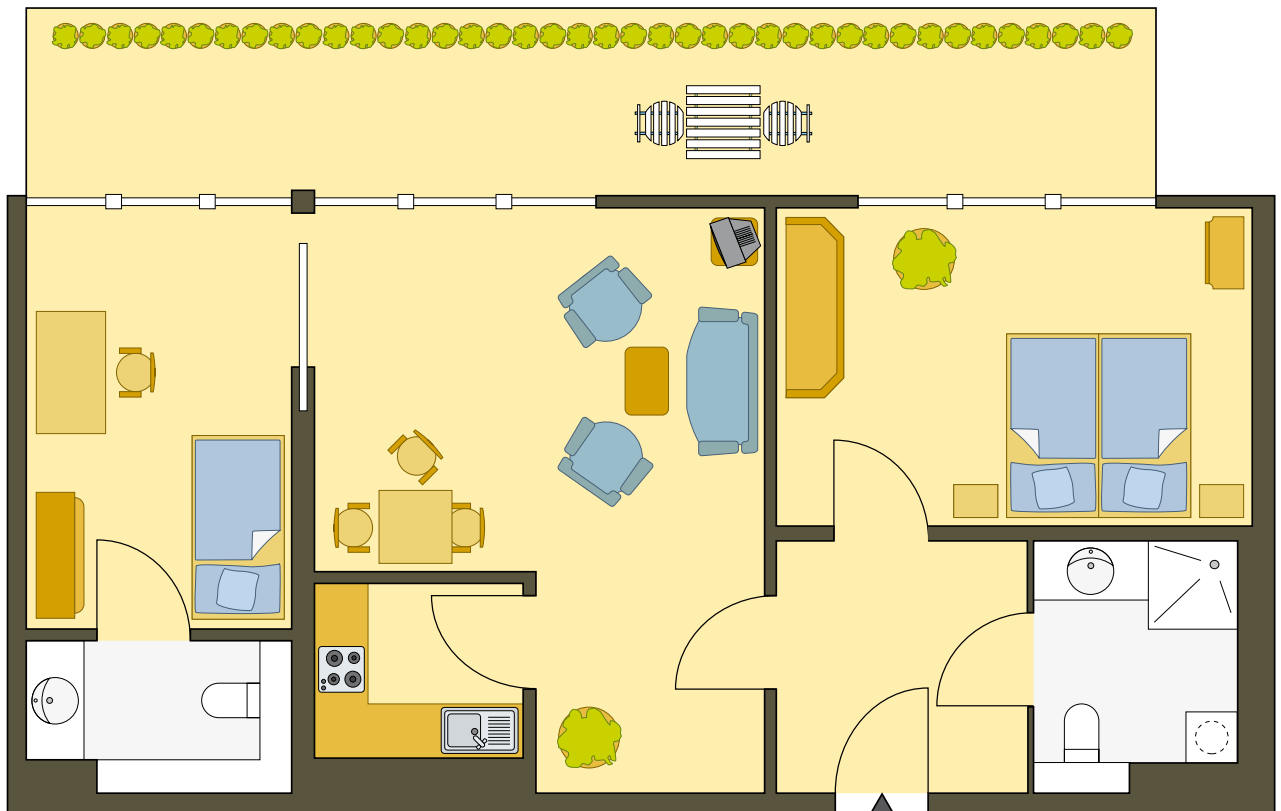
monatlich ab ca. € 3.483,00



D)

Grundriss und Möblierungsbeispiel einer
3 Zimmer-Wohnung mit Küche, Bad, Wohnfläche ca. 82 m²

monatlich ab ca. € 4.296,00



Basisleistungen

(im Residenzentgelt enthalten):

- Wir sind Tag und Nacht für Sie da.
- Wir garantieren die Dienstbereitschaft des Pflegepersonals Tag und Nacht und die kostenlose Betreuung bei vorübergehender Erkrankung bis zu 21 Tagen im Kalenderjahr, soweit die Kosten nicht von der Kranken- oder Pflegekasse getragen werden.
- Pflegeleistungen nach SGB V und SGB XI werden direkt für Sie mit den Kranken- und Pflegekassen abgerechnet.
- Gerne organisieren wir Ihren Umzug.
- Wir bieten höchsten Sicherheitsstandard z.B. durch Videoüberwachung. Alle Wohnungen sind mit Gegensprechanlage ausgestattet.
- Wir vermitteln und organisieren für Sie zusätzliche Dienste wie z.B. Apothekendienste, Einkaufsservice, Reisen und Ihre privaten Feiern sowie die Teilnahme an externen kulturellen Veranstaltungen (Ticketservice).
- Wir unterstützen Sie auf Wunsch in behördlichen Angelegenheiten.
- Wir reinigen Ihre Wohnung 1x wöchentlich, Ihre Fenster vierteljährlich.
- Die Nutzung aller Gemeinschaftseinrichtungen wie Gymnastikraum, Bewohnerbibliothek und Schwimmbad sowie die Teilnahme an hausinternen Kultur- und Freizeitprogrammen, sofern nicht ein Kostendeckungsbeitrag erhoben wird.
- Heizung, Strom, Kalt- und Warmwasser, Müllbeseitigung, Anschluss für Rundfunk- und Fernsehempfang sowie die Benutzung des Haustelefons.
- Abstellraum im Keller.
- Sie werden bis einschließlich Pflegegrad 5 kompetent in Ihrer Wohnung gepflegt.
- Drei-Gang Mittagsmenu und Salatbuffet im Refektorium.

Zusatzleistungen

(nicht im Residenzentgelt enthalten):

Unterbringung einer zweiten, nicht pflegebedürftigen Person in der selben Wohnung	monatlich	€	754,00
Telefongrundgebühren für amtsberechtigte Nebenstelle	monatlich	€	15,00
Telefon-Gesprächseinheiten	je	€	0,06
Frühstück Abonnement		€	330,00
Abendessen	siehe kleine Bewohnerkarte		
Servieren von Mahlzeiten in der Wohnung	pro Person/Service	€	3,50
Schonkost und Diätkost	nach Absprache		
Pflege nach SGB V und SGB XI	gem. Vereinbarung mit den Kranken- und Pflegekassen		
Private Reparaturen (durch Mitarbeiter der Haustechnik)	pro 15 Min.	€	12,00
Zusätzliche Reinigungsdienste	pro 15 Min.	€	9,00
Gästeappartements	Preis auf Nachfrage		
Pauschalarrangement für das Probewohnen (1 Übernachtung, inkl. Vollpension und Teilnahme an allen hauseigenen Veranstaltungen)	1 Person	€	125,00
	2 Personen im DZ	€	180,00
Einmalige Verwaltungsgebühr (bei Abschluss einer Reservierung)		€	950,00
Tiefgaragenstellplatz nach Verfügbarkeit (Der Preis gilt für alle Verträge ab 1. April 2017)	monatlich	€	105,00



Nova Vita Residenz Bonn GmbH • Noeggerathstraße 34 • 53111 Bonn
Tel. 0228 - 62 98 0 • Fax 0228 - 62 98 4064 • E-Mail: info@novavita.com

Mitglied der Care Management Gruppe, Schweiz 

www.novavita.com